

Sydhavn Skole

Byens Netværk 21.04.15
Tekst og foto: Terese Sløk

Byens Netværk besøger Sydhavn Skole, som bliver en ny maritim og naturfaglig profilskole i København. Vi hører om opførelsen af skolen og om branden der opstod kort forinden afleveringen af skolen.



Sydhavn Skole





Lars Birn Lindeberg, fra JJW Arkitekter, fortæller om skolens opbygning og om hvordan JJW Arkitekter har tænkt at trække byen ind i skolen og skolen ud i byen med projektet.



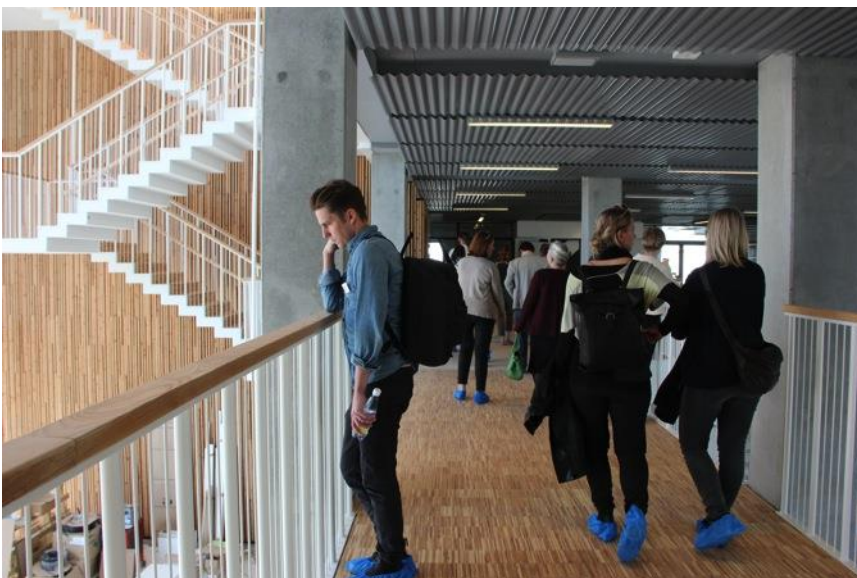
Søren Ibsen, fra Arkitektfirmaet Friis Andersen, fortæller om branden, der blev påsat på skolen tre måneder før skolen skulle afleveres og om hvilke udfordringer de havde i forbindelse med at skulle renovere skolen på ny.



Sydhavn Skole er på 10.500 m² og er tre-sporet med plads til 850 elever fra 0.-9. klasse.



I stueetagen ligger skoletorvet, som vil være det centrale samlingspunkt på skolen. Ud til skoletorvet etableres værksteder til fagområder som bl.a. naturteknik og hjemmekundskab.



På 1. etage ligger administrationen og læringscenter.



På 2. etage hører indskolingen til, og som vil være delt op i mindre klynger.



Udendørsområdet, som ligger lige ud til vandet, vil i flere fag kunne anvendes i undervisningen.





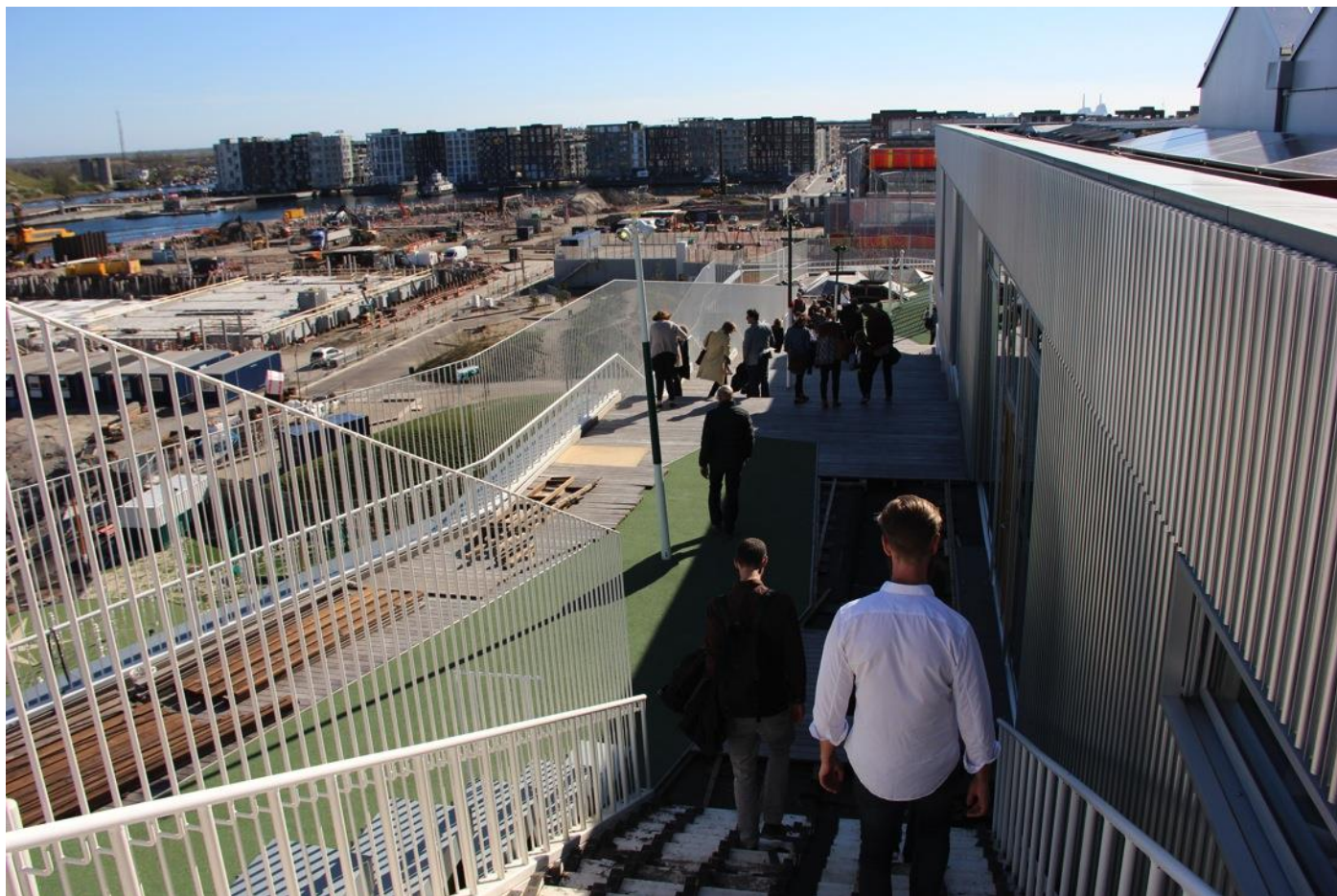
Mellemtrinnet og udskolingen deler et større område fordelt på 3. og 4. etage med mulighed for undervisning på tværs af klassetrinene.



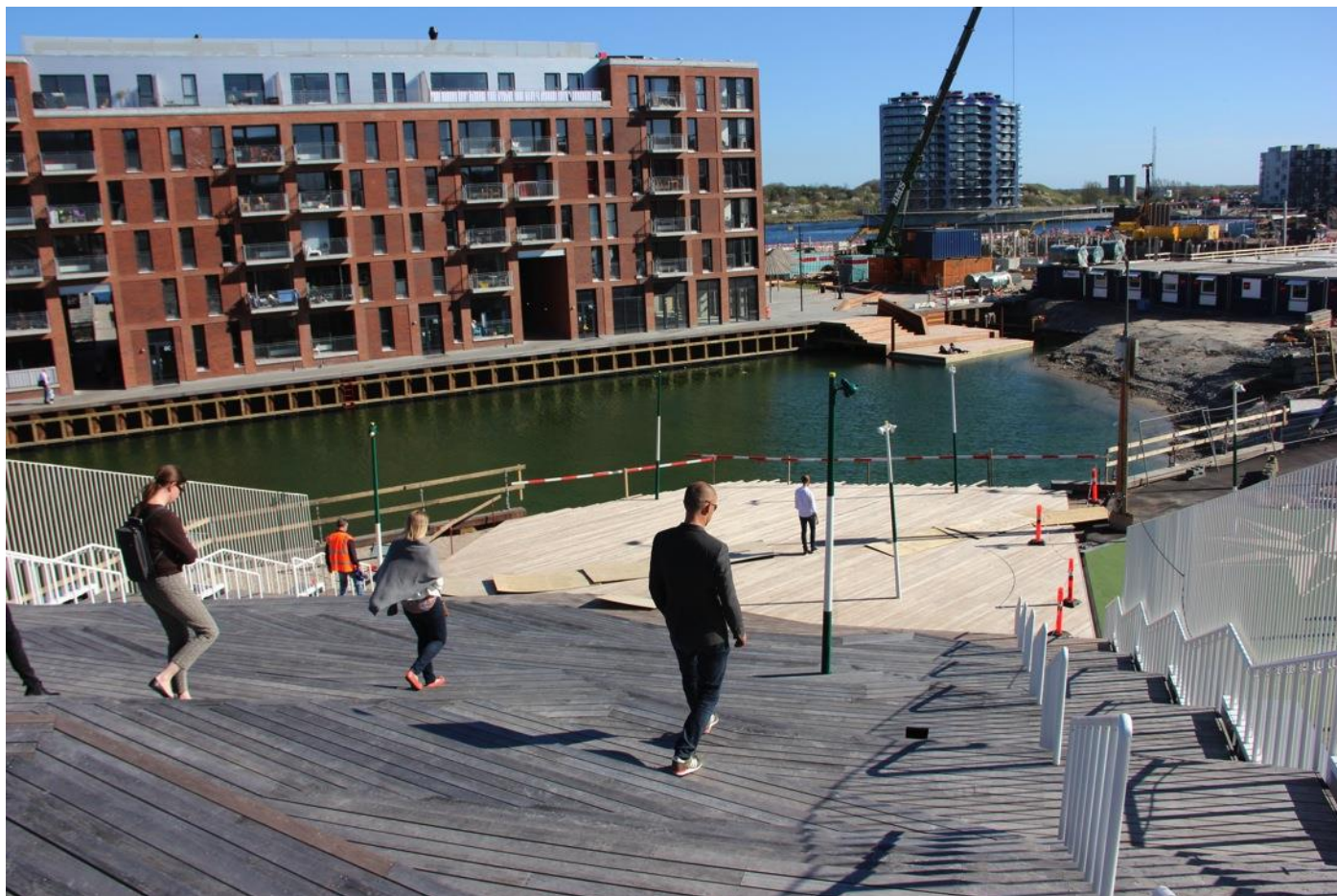


Udearealer på store terrasser på skolens tage med plads til leg og boldspil.





På udendørstrapperne er der lavet fine maritime symboler.



Sydhavn Skolen står færdig til sommer, hvor skolen slår dørene op til skolestart for skolens elever.





Efter en spændende rundvisning på skolen afslutter vi eftermiddagen med networking i den dejlige forårssol.

